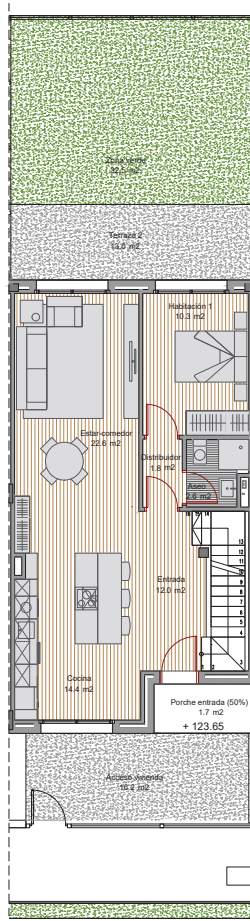
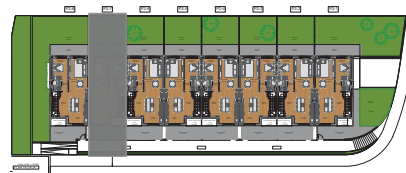


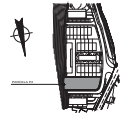
PLANTA SOTANO



PLANTA BAJA



PLANTA PRIMERA



SUPERFICIES UTILES

PLANTA SEMISOTANO

SUPERFICIE UTILES	
Garaje	46.4 m ²
Garaje V1	5.8 m ²
TOTAL SUPERFICIE UTIL GARAJE	52.2 m ²

PLANTA BAJA

SUPERFICIE UTILES	
Alcoba	3.8 m ²
Cocina	14.4 m ²
Distribuidor	6.8 m ²
Entrada	1.7 m ²
Escal. Comedor	12.0 m ²
Habitacion 1	14.0 m ²
Habitacion 2	12.9 m ²
TOTAL SUPERFICIE UTIL VIVIENDA P. BAJA	65.4 m ²

PLANTA PRIMERA

SUPERFICIE UTILES	
Baño 1	3.8 m ²
Baño 2	3.8 m ²
Distribuidor	6.8 m ²
Habitacion 3	14.0 m ²
Habitacion 4	12.9 m ²
Lavadero	3.8 m ²
Terraza 1 (50%)	1.8 m ²
Terraza 2 (50%)	1.8 m ²
Terraza 3 (50%)	1.8 m ²
TOTAL SUPERFICIE UTIL VIVIENDA P. PRIMERA	63.2 m ²

TOTAL SUPERFICIE UTIL VIVIENDA	128.6 m ²
--------------------------------	----------------------

SUPERFICIES CONSTRUIDAS

POR VIVIENDA Y USOS

01 Garajes	52.2 m ²
02 Viviendas	154.2 m ²
TOTAL SUPERFICIE CONSTRUIDA VIVIENDA	210.8 m ²

Nota: (*)Terrazas construidas al 50%

Plano de PARCELAS P2-7



Proyecto: DIRECCION DE OBRA
Expediente: G2024A1442
Escala: 1/100
Situación: Parcela P02 EN EL SECTOR 3.2.1 "ERGOENIA", Legoneta
Fecha Proy.: MARZO 2023
Estudio de Arquitectura y Urbanismo [CB2 Arquitectura]

EDIFICIO DE 8 VIVIENDAS UNIFAMILIARES ADOSADAS

Arquitecto: FERNANDO CARAZO AMUNDEARJAN
Promotor: LIBREGO SL
Redactor: CB2 Arquitectura SLP
e.mail: fca @ cb2arquitectura.com
movil: 606 465 439