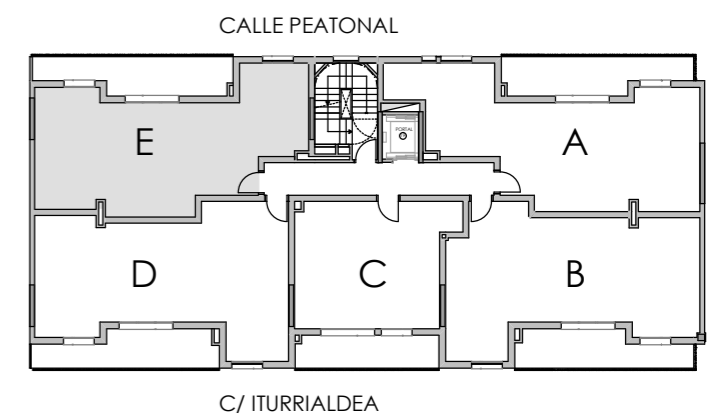
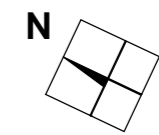


TOTAL SUPERFICIE UTIL:.....	60.01 m²
TOTAL SUPERFICIE CONSTRUIDA:.....	71.20 m²
TOTAL SUPERFICIE TERRAZA:.....	10.56 m²
SUPERFICIE TENEDERO-LAVANDERIA:.....	3.50 m²

Escala = 1/50



PLANO PROVISIONAL abierto a modificaciones. Las medidas y las distribuciones pueden sufrir cambios por razones técnicas. El mobiliario es orientativo.