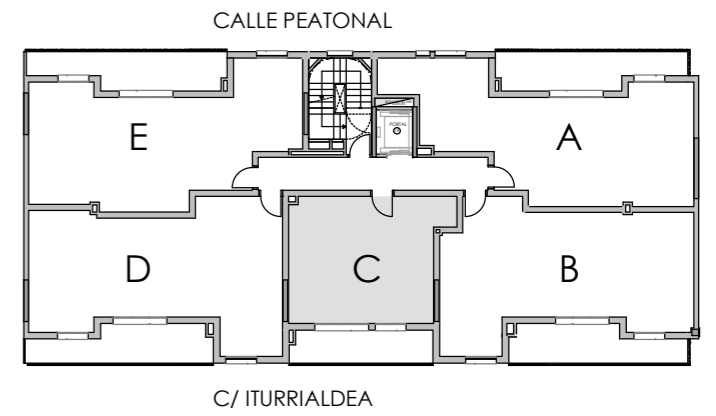
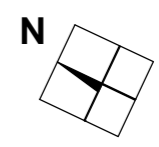


TOTAL SUPERFICIE UTIL:.....	38.70 m ²
TOTAL SUPERFICIE CONSTRUIDA:.....	44.65 m ²
TOTAL SUPERFICIE TERRAZA:.....	6.14 m ²
SUPERFICIE TENEDERO-LAVANDERIA:.....	3.50 m ²



PLANO PROVISIONAL abierto a modificaciones. Las medidas y las distribuciones pueden sufrir cambios por razones técnicas. El mobiliario es orientativo.



ITURRIALDEA 19

Vivienda 1^oC

